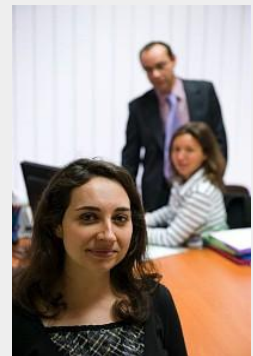


### Autres prestations

#### Conseils, études, interventions

Les équipes qui couvrent le champ de la formation des adultes répondent à des demandes provenant d'entreprises ou d'institutions publiques, nationales ou régionales :

conception et réalisation de **formations sur mesure**, **accompagnement** de changements organisationnels ou individuels (**coaching**), **audits, études et diagnostics** concernant le fonctionnement social des milieux de travail, la mise en place de dispositifs de formation, leur évaluation, le développement des compétences, l'impact des changements sur les personnes et les organisations, la contribution de la formation au développement territorial, l'utilisation des nouvelles technologies de l'information et de la communication dans le champ éducatif...



Ces activités d'intervention nourrissent la recherche et l'enseignement professionnel dispensé aux élèves.

Nous contacter :  [metiers-formation@cnam.fr](mailto:metiers-formation@cnam.fr)

#### Édition et diffusion de la culture scientifique et technique



Notre équipe est associée à la publication de la revue «[Éducation permanente](#)», créée en 1969 par Bertrand Schwartz, principale revue scientifique et professionnelle francophone dans le domaine de la formation des adultes. En association avec «[Éducation permanente](#)», la chaire établit des liens entre le monde de la recherche et celui des praticiens, notamment à travers des journées de colloque régulièrement organisées sur des thèmes centraux et actuels de la formation au sens large. Ces journées rassemblent un grand nombre de praticiens et de

chercheurs venus de toute la France et des autres pays francophones. Parmi les thèmes récemment abordés : la clinique de l'activité, la validation des acquis, l'analyse des pratiques, les nouvelles technologies de formation...).

 Voir le site de la revue [Éducation permanente](#)

## Recherche



Laboratoire **Centre de recherche sur le travail et le développement**([CRTD](#))

Laboratoire **Formation et apprentissages professionnels** ([FAP](#))

## Partenariats

L'équipe est également inscrite dans un réseau de partenariats avec des institutions du monde professionnel

présidence [du réseau Racine](#),  
conseils d'administration de [l'ANACT](#) et de [l'Agrosup](#),  
conseil pédagogique de [l'ENAP](#), réseau [TTnet](#), [AFREF](#)...



Le **Centre de documentation sur la formation et le travail** constitue un lieu unique de **documentation** permettant de consulter, sur rendez-vous, plus de 9 000 ouvrages et 100 revues spécialisées. Le centre offre également une base informatisée de **données bibliographiques, accessible à distance**.

➡ Voir le site du [Centre de documentation sur la formation et le travail \(CDFT\)](#)

<https://formation-adultes.cnam.fr/autres-prestations/autres-prestations-445312.kjsp?RH=1318860335298>